

Les chiffres clés de l'artisanat alsacien

Les familles d'entreprises

Les 4 grands secteurs d'activité au 1^{er} janvier 2015

	Nombre d'entreprises		
	BAS-RHIN	HAUT-RHIN	ALSACE
ALIMENTATION	1512	1143	2655
PRODUCTION	2901	2100	5001
BATIMENT	7637	4758	12395
SERVICES	5793	3891	9684
TOTAL GÉNÉRAL	17843	11892	29735

La répartition des entreprises dans les 4 grands secteurs d'activité est globalement stable d'une année à l'autre.

Le Bâtiment représente 41,68% des entreprises artisanales installées en Alsace réparties sur 53 métiers différents.

Les formes juridiques au 1^{er} janvier 2015

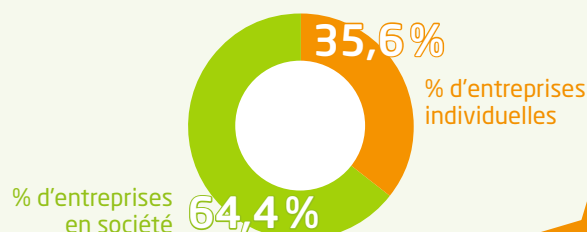
Entreprises individuelles (EI) (dont Auto-entreprises)	10 406
Entreprises individuelles à responsabilité limitée (EIRL)	169
TOTAL DES ENTREPRISES INDIVIDUELLES	10575
Sociétés à responsabilité limitée (SARL)	16315
Sociétés par actions simplifiées (SAS)	1588
Sociétés p. act. simpl. unipersonnelle (SASU)	781
Sociétés Anonymes (SA)	388
Sociétés en nom collectif (SNC)	29
Sociétés étrangères immatriculées au Registre du Commerce et des Sociétés	2
Autres	57
TOTAL DES SOCIÉTÉS	19160
TOTAL GÉNÉRAL	29735

Parmi les entrepreneurs individuels, la part de ceux qui optent pour le régime fiscal et social forfaitaire dit de l'auto-entreprise, tend à se développer (+5,96 points entre 2013 et 2014)

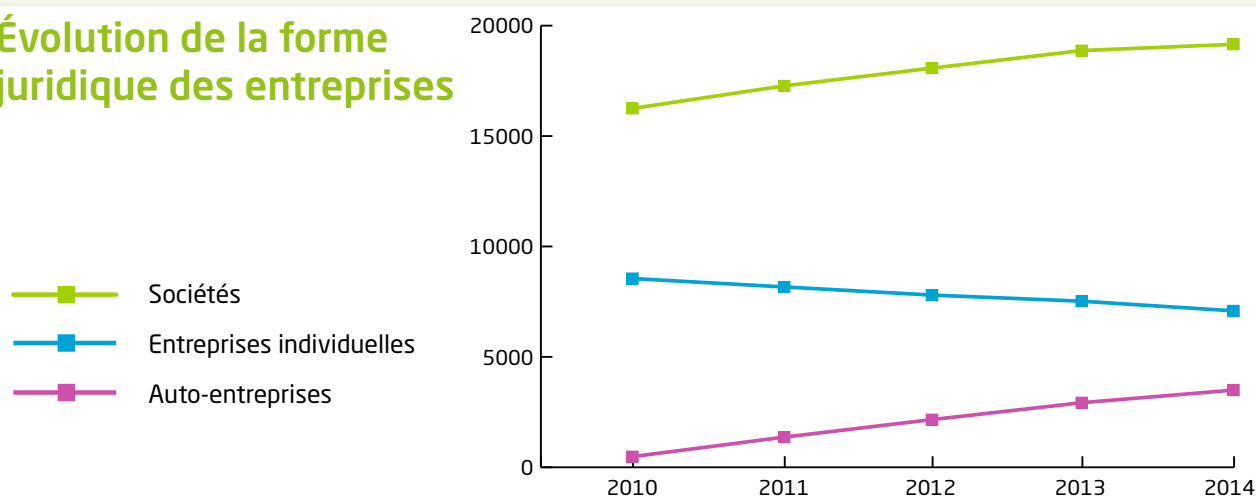
Au niveau des sociétés, plus de 85% sont des SARL. on note cependant une progression régulière du nombre de SAS et SASU qui répondent aujourd'hui aux attentes des chefs d'entreprises. Elles combinent à la fois l'autonomie de gestion du dirigeant, sa qualité de décisionnaire et un statut de salarié dans sa propre société.

Les SAS et SASU représentent en 2014 12,36% des sociétés immatriculées à la CMA.

Globalement la répartition entre entreprises individuelles et sociétés s'est stabilisée depuis 2013.



Évolution de la forme juridique des entreprises



Implantations d'établissements en Alsace

	ALSACE		BAS-RHIN		HAUT-RHIN	
	ENT	ETAB	ENT	ETAB	ENT	ETAB
ALIMENTATION	2 655	664	1 512	363	1 143	301
PRODUCTION	5 001	542	2 901	289	2 100	253
BATIMENT	12 395	482	7 637	296	4 758	186
SERVICES	9 684	995	5 793	551	3 891	444
TOTAL GÉNÉRAL	29 735	2 683	17 843	1 499	11 892	1 184
	32 418		19 342		13 076	

Implantations communales des établissements artisanaux

	- 2 000 habitants	de 2 000 à 10 000 habitants	10 000 hab. et plus	TOTAL
Alimentation	902	1 045	1 372	3 319
Production	1 627	1 906	2 010	5 543
Bâtiment	4 317	4 124	4 436	12 877
Services	2 376	3 364	4 939	10 679
TOTAL	9 222	10 439	12 757	32 418
Nb de communes	744	136	24	904
Nb d'habitants	545 145	518 005	782 537	1 845 687

	- 2 000 habitants	de 2 000 à 10 000 habitants	10 000 hab. et plus	TOTAL
Etabl	488	907	1 288	2 683
Ent.	8 734	9 532	11 469	29 735
TOTAL	9 222	10 439	12 757	32 418

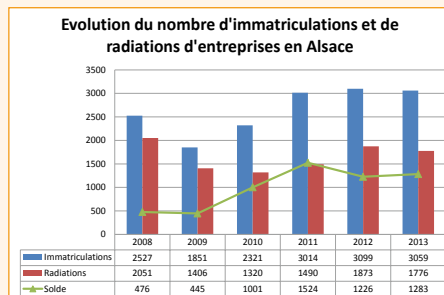
Source: CMA - Registre des Entreprises / INSEE Recensement de la population municipale 2010 - Nombre d'emplois et population active 2009

Immatriculations et radiations en 2014 en Alsace

	ALIMENTATION	PRODUCTION	BÂTIMENT	SERVICES	Nombre Immatriculations	Nombre Radiations	Solde
BAS-RHIN	177	214	737	549	1 677	1 160	+ 517
HAUT-RHIN	143	140	428	426	1 137	845	+ 292
Total général	320	354	1 165	975	2 814	2 005	+ 809

Évolution du nombre d'immatriculations et de radiations

	2008	2009	2010	2011	2012	2013	2014
IMMATRICULATIONS	2527	1851	2321	3014	3099	3059	2814
DONT AE	512	1058	1157	1229	1140
RADIATIONS	2051	1406	1320	1490	1873	1776	2005
DONT AE	28	169	356	441	542
SOLDE	476	445	1001	1524	1226	1283	809
DONT AE	0	0	484	889	801	788	598



Les hommes et les femmes chefs d'entreprises

Chefs d'entreprises au 1^{er} janvier 2015

	-25ans	25-29	30-34	35-39	40-44	45-49	50-54	55-59	+60 ans	ALSACE
F	260	620	758	753	973	959	809	629	510	6271
H	414	1333	2362	2857	3689	4100	4021	3145	3063	24984
TOTALGÉNÉRAL	674	1953	3120	3610	4662	5059	4830	3774	3573	31255
% TOTAL DES CHEFS	2,2%	16,2%	26,5%	26,5%	31,6%	31,6%	23,5%	23,5%	100%	

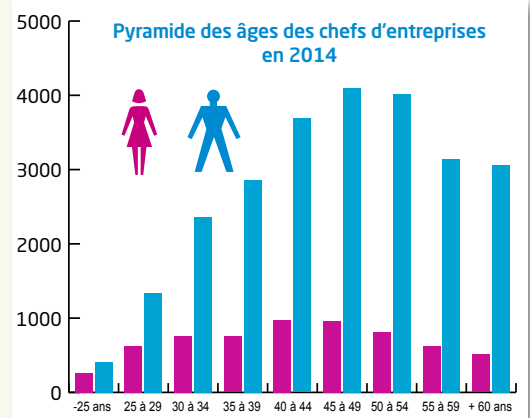
Chefs de +55 ans / 7 347 / **23,5%**

Chefs femmes / 6 271 / **20,1%**

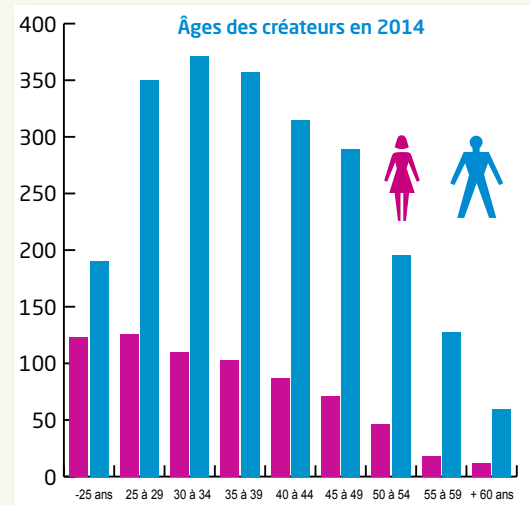
Âge des chefs d'entreprises

Âge moyen des **chefs** d'entreprises / **46 ans**

Âge moyen des **créateurs** d'entreprises / **38 ans**



Proportion d'hommes et de femmes CRÉATEURS/REPRENEURS D'ENTREPRISES en 2014



Immatriculations/âge	-25ANS	25 à 29	30 à 34	35 à 39	40 à 44	45 à 49	50 à 54	55 à 59	+60 ans	Total général
F	123	126	110	103	87	71	46	18	12	696
Autres	3	1		3	2	3		1		13
Créations	110	116	99	93	75	63	40	17	11	624
Reprises	10	9	11	10	9	6	3	1		59
H	190	350	371	357	315	289	196	128	60	2256
Autres	2	7	5	3	5	8	8	3	5	46
Créations	174	316	346	327	291	231	175	112	47	2019
Reprises	14	27	20	27	19	50	13	13	8	191
Total général	313	476	481	460	402	360	242	146	72	2952

La formation

La formation initiale

Au 1^{er} mars 2015

5 093 apprentis

2 974 nouveaux contrats

d'apprentissage ont été signés à la rentrée 2014

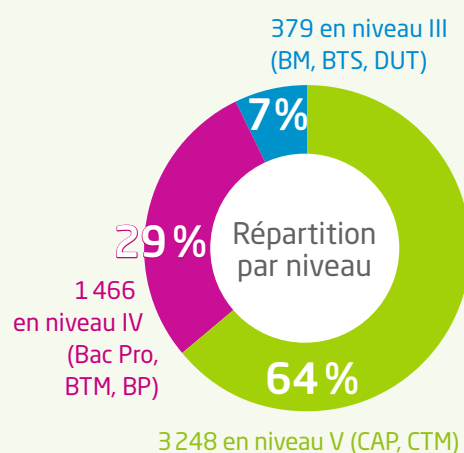
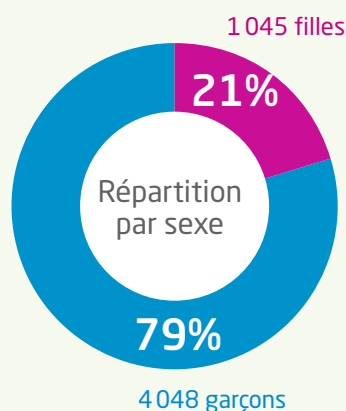
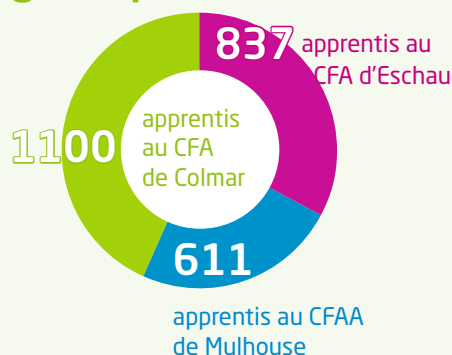
3 034 entreprises accueillent des apprentis

21 CFA sur les 34 alsaciens

forment aux métiers de l'artisanat

11 CFA forment à la filière artisanale

Effectifs des CFA gérés par la CMA



La formation continue

DIPLÔMANTE

294 candidats dans les titres de la filière artisanale

PERFECTIONNEMENT

Formations en gestion, management, commercialisation, économie numérique...

75 stagiaires

Formations à finalité réglementaire

Formations taxi

73 stagiaires en mise à jour des connaissances des conducteurs de taxis

41 stagiaires en préparation du Certificat de Capacité Professionnelle Conducteur de Taxi

Formation santé et sécurité au travail (SST)

26 stagiaires dans le domaine du bâtiment

Formation de formateur de jeunes en entreprise

286 stagiaires

Ce stage n'est pas réservé qu'aux chefs d'entreprises. Plus de la moitié des stagiaires sont des salariés envoyés par l'entreprise dans le cadre d'un projet de formation d'un apprenti, dans le cadre des dispositions dérogatoires.