

PORTRAIT DE L'ARTISANAT ALSACIEN

au 1^{er} janvier 2017

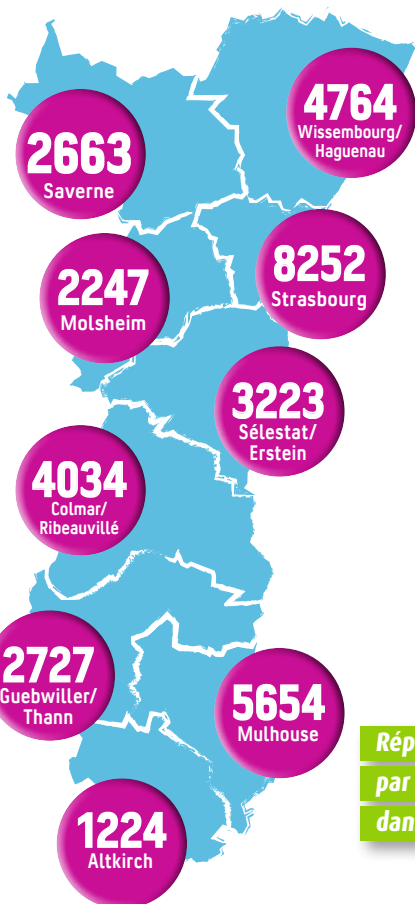
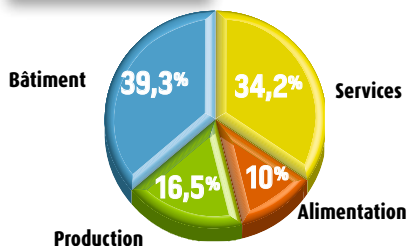
ZOOM SUR

le Bas-Rhin

5 arrondissements
21 149 établissements
artisans
190,1 établissements
pour 10 000 habitants

soit **60,8%**
des établissements
artisans
alsaciens

Répartition des établissements
artisans par secteur d'activité
dans le Bas-Rhin



**34 788 établissements
artisans répartis par
arrondissement**

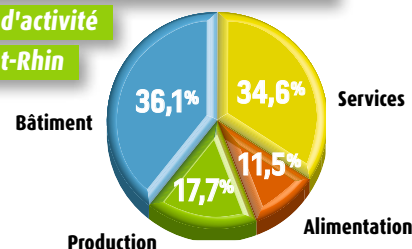
ZOOM SUR

le Haut-Rhin

4 arrondissements
13 639 établissements
artisans
179,4 établissements
pour 10 000 habitants

soit **39,2%**
des établissements
artisans
alsaciens

Répartition des établissements artisans
par secteur d'activité
dans le Haut-Rhin



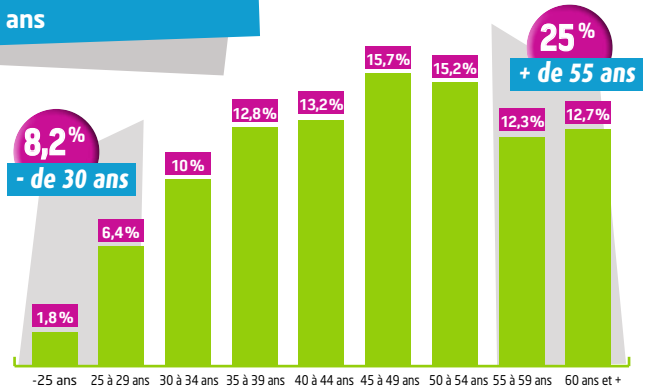
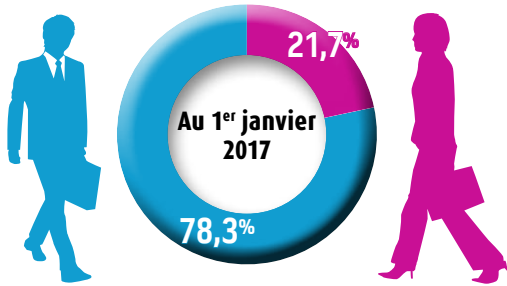
Répartition géographique des établissements par secteur d'activité

	ALIMENTATION	PRODUCTION	BÂTIMENT	SERVICES
BAS-RHIN				
Haguenau - Wissembourg	9,6%	17,2%	40,8%	32,4%
Molsheim	10,3%	20,0%	39,7%	30,0%
Saverne	11,0%	16,4%	41,5%	31,1%
Sélestat-Erstein	10,8%	17,3%	41,4%	30,5%
Strasbourg	9,6%	14,8%	36,8%	38,8%
HAUT-RHIN				
Altkirch	9,2%	17,2%	41,3%	32,3%
Colmar-Ribeauvillé	13,6%	17,9%	35,5%	33,0%
Mulhouse	10,7%	16,2%	35,4%	37,7%
Thann-Guebwiller	11,1%	20,8%	36,3%	31,8%

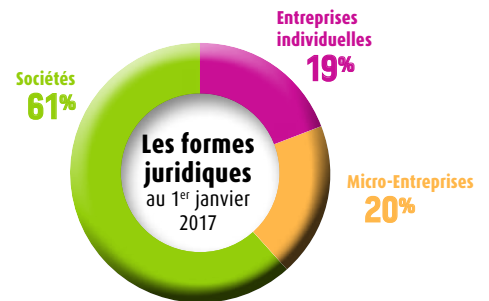
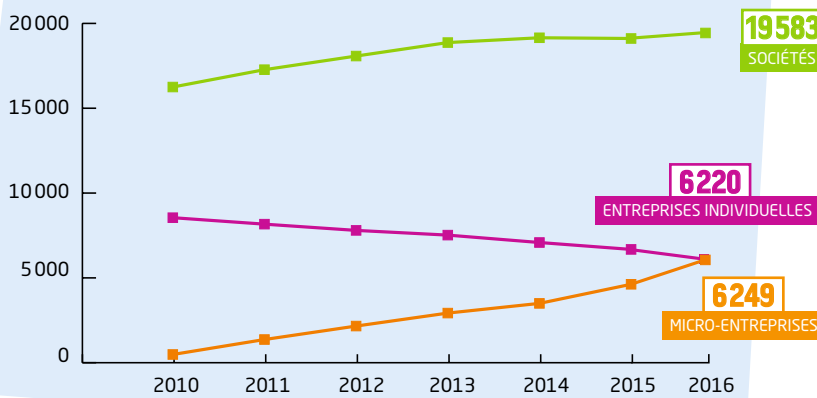
33 303 dirigeants d'entreprises artisanales en Alsace au 1^{er} janvier 2017

L'âge moyen des chefs d'entreprises est de **46,7** ans

L'âge moyen des créateurs d'entreprises est de **40,2** ans

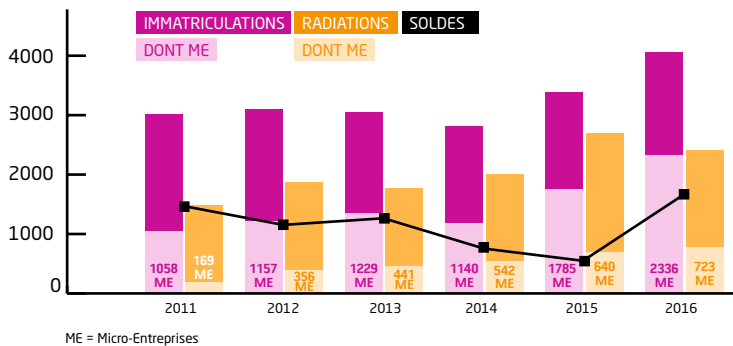


Une évolution des formes juridiques des entreprises artisanales en Alsace



Pour la première fois le nombre de micro-entreprises dépasse les entreprises individuelles du fait de l'obligation de s'immatriculer à titre accessoire.

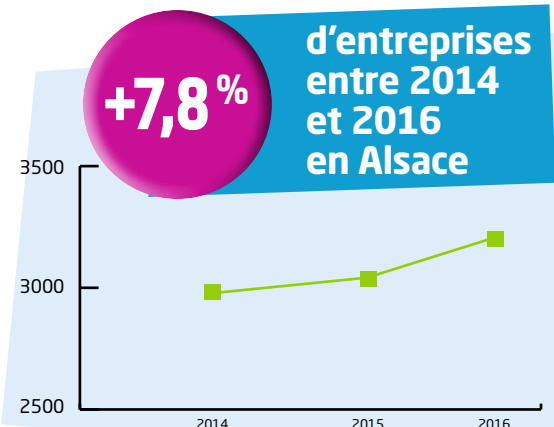
Une dynamique entrepreneuriale positive



Le nombre d'immatriculations d'entreprises est important mais ne doit pas masquer une réalité qui risque de peser à terme sur l'emploi salarié : la majorité des nouvelles entreprises immatriculées sont des micro-entreprises (57,4 %).

+ **17,2%** dans l'alimentation
13,0% dans les services
6,9% dans la production
3,0% dans le bâtiment

ENTREPRISES



Le secteur de l'Alimentation

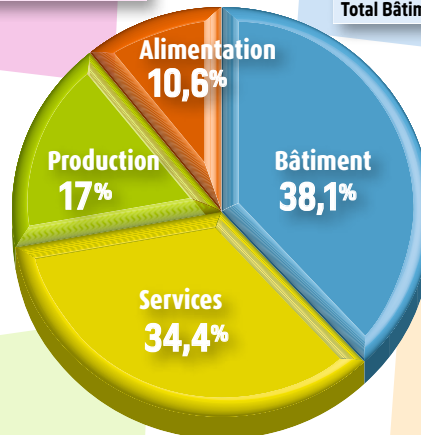
- 10,6%** des établissements du territoire
- 19,7** établissements pour 10 000 habitants
- +12,8%** d'entreprises entre 2014 et 2016
- 394** immatriculations (dont 41,9% en micro-entreprises)
- 183** radiations
- 3194** chefs dont 24,2% de 55 ans et +
- 61,6%** établissements employeurs

ALIMENTATION	Entr.	Etab.	Total des Etablissements	Répartition des métiers du secteur
Boucherie charcuterie traiteur	629	234	863	23,4%
Boulangerie pâtisserie	965	263	1228	33,4%
Pâtisserie confiserie glacerie	300	50	350	9,5%
Divers alimentation	1101	139	1240	33,7%
Total Alimentation	2995	686	3681	100,0%

Le secteur du Bâtiment

- 38,1%** établissements du territoire
- 70,7** établissements pour 10 000 habitants
- +3%** d'entreprises entre 2014 et 2016
- 1493** immatriculations (dont 41,9% en micro-entreprises)
- 1135** radiations
- 13198** chefs dont 22,1% de 55 ans et +
- 44,4%** établissements employeurs

BATIMENT	Entr.	Etab.	Total des Etablissements	Répartition des métiers du secteur
Maçonnerie	1786	41	1827	13,8%
Couvert. plomb. chauff. sanitaire	2386	122	2508	18,9%
Menuiserie serrurerie charpente	2219	95	2314	17,5%
Peinture plâtrerie	3431	54	3485	26,3%
Electricité du bâtiment	1515	61	1576	11,9%
Terrassement et divers bâtiment	1434	95	1529	11,5%
Total Bâtiment	12771	468	13239	100,0%



Le secteur de la Production

- 17%** établissements du territoire
- 31,5** établissements pour 10 000 habitants
- +6,9%** d'entreprises entre 2014 et 2016
- 586** immatriculations (dont 67,4% en micro-entreprises)
- 334** radiations
- 5513** chefs dont 37,6% de 55 ans et +
- 44,9%** établissements employeurs

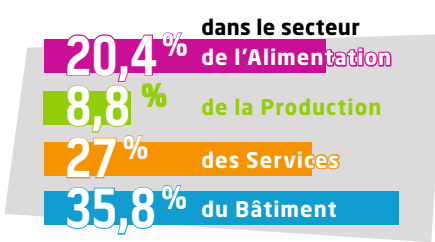
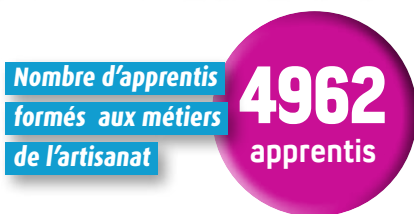
PRODUCTION	Entr.	Etab.	Total des Etablissements	Répartition des métiers du secteur
Travail des métaux	1748	202	1950	33,0%
Textile cuir habillement	489	30	519	8,8%
Fabrication de meubles	414	26	440	7,4%
Autres activités du bois	358	21	379	6,4%
Mat.construc. céramique verre	427	64	491	8,3%
Papier imprimerie arts graphiques	500	30	530	9,0%
Bijouterie orfèvrerie/ Prothèses	450	72	522	8,8%
Autres activités de production	959	119	1078	18,2%
Total Production	5345	564	5909	100,0%

Le secteur des Services

- 34,4%** établissements du territoire
- 63,9** établissements pour 10 000 habitants
- +13%** d'entreprises entre 2014 et 2016
- 1596** immatriculations (dont 66% en micro-entreprises)
- 758** radiations
- 11 398** chefs dont 22,5% de 55 ans et +
- 40,1%** établissements employeurs

SERVICES	Entr.	Etab.	Total des Etablissements	Répartition des métiers du secteur
Transport taxi ambulance	848	82	930	7,8%
Réparation cycles et motocycles	213	13	226	1,9%
Réparation véhicules automobiles	2239	329	2568	21,5%
Mécanique agricole	127	28	155	1,3%
Réparation électro.radio-tv	195	17	212	1,8%
Réparation de chaussures	108	25	133	1,1%
Réparation montres horloges	84	16	100	0,8%
Autres activités de réparation	757	75	832	7,0%
Coiffure	2261	153	2414	20,2%
Pressing et retouches	389	76	465	3,9%
Photographie	476	13	489	4,1%
Autres services	3244	191	3435	28,7%
Total Services	10941	1018	11959	100,0%

LES CHIFFRES DE L'APPRENTISSAGE MARS 2017



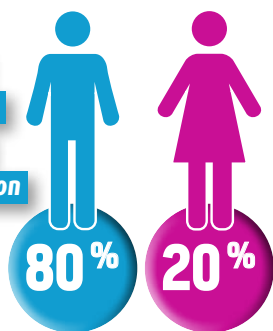
BAS-RHIN

Secteurs	F	H	Total
ALIMENTATION	181	687	868
PRODUCTION	87	214	301
BÂTIMENT	27	1022	1049
SERVICES	297	449	746
Total	592	2372	2964

HAUT-RHIN

Secteurs	F	H	Total
ALIMENTATION	98	448	546
PRODUCTION	38	100	138
BÂTIMENT	21	703	724
SERVICES	283	307	590
Total	440	1558	1998

Répartition des apprentis par niveaux de qualification et par sexe



BAS-RHIN

Niveaux	F	H	Total
I	1	11	12
II	1	12	13
III	41	141	182
IV	186	710	896
V	363	1498	1861
Total	592	2372	2964

HAUT-RHIN

Niveaux	F	H	Total
I	2	7	9
II		5	5
III	36	94	130
IV	385	1428	1813
V	17	24	41
Total	440	1558	1998

Apprentis qui préparent un titre de la filière artisanale (dans les CFA de la CMA)

Titres filière artisanale	Bas-Rhin	Haut-Rhin	Total
CTM ¹	143	151	294
BCP ²	50	46	96
BTM ³	176	103	279
BM ⁴	67	54	121
BTMS	4	1	5
Total	440	355	795

CFA (CMA)	CTM	BCP	BTM	BTMS	BM	Total
Colmar	55	43	85	0	63	246
Eschau	73	0	112	5	17	207
Mulhouse	14	0	0	0	20	34
Autres	152	53	82	0	21	308
Total	294	96	279	5	121	795

¹ Certificat Technique des Métiers
² Brevet de Compagnon Professionnel
³ Brevet Technique de Métiers
⁴ Brevet de Maîtrise

FOCUS SUR



L'AUTOMOBILE AU CFA DE L'ARTISANAT A MULHOUSE

	Nb d'apprentis
BAC PRO	90
Construction des carrosseries	2
Maintenance des véhicules option A VP	47
Maintenance des véhicules option B VTR	14
Maintenance des véhicules option C Motocycle	4
Réparation des carrosseries	23
BTS	36
Maintenance des Véhicules Option A Voitures Particulières	20
Maintenance des Véhicules option B Véhicules de Transport Routier	6
Maintenance des Véhicules option C Motocycles	10
CAP	144
Construction des carrosseries	2
Maintenance des Véhicules Option A VP	62
Maintenance des Véhicules option B VTR	5
Maintenance des Véhicules option C Motocycles	2
Peinture en carrosserie	19
Réparation des carrosseries	47
Vendeur Magasinier en Pièces de Rechanges et Equipements Automobiles	7
TOTAL	270

